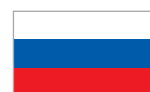


Physiotecnica



БЕСКОНТАКТНАЯ ГИДРОМАССАЖНАЯ КУШЕТКА «АКВАСПА»



РАЗРАБОТАНО И
ИЗГОТОВЛИВАЕТСЯ
В РОССИИ



Кушетка бесконтактного гидромассажа АКВАСПА

Габаритные размеры (кушетки)	не более 2450x1100x590 мм
Масса кушетки (без воды)	не более 180 кг
Потребляемая мощность*	3,5 кВт

(*) - расширенная комплектация кушетки



КУШЕТКА БЕСКОНТАКТНОГО ГИДРОМАССАЖА «АКВАСПА» - ЭТО НОВЕЙШЕЕ РОССИЙСКОЕ МЕДИЦИНСКОЕ ВЫСОКОТЕХНОЛОГИЧНОЕ ОБОРУДОВАНИЕ, ПОЗВОЛЯЮЩЕЕ ИСПОЛЬЗОВАТЬ ВСЕ ТЕРАПЕВТИЧЕСКИЕ ЭФФЕКТЫ КЛАССИЧЕСКОГО ГИДРОМАССАЖА БЕЗ НЕПОСРЕДСТВЕННОГО КОНТАКТА ПАЦИЕНТА С ВОДОЙ.

Преимущества новой модели 2019 года:

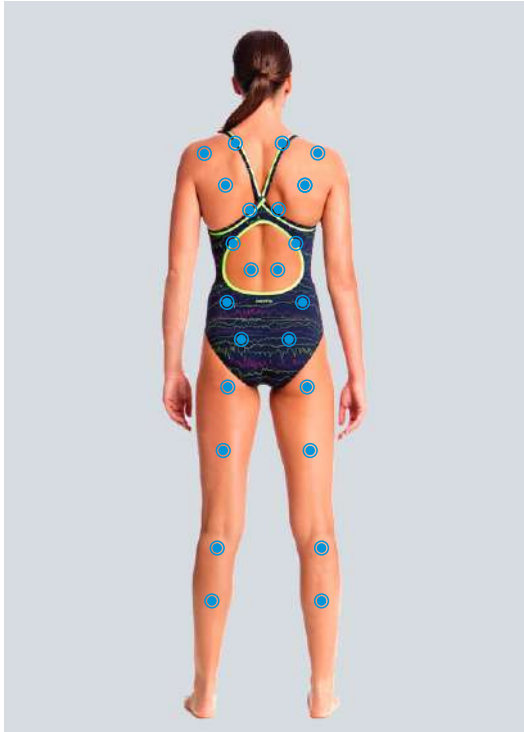


- ▶ Оптимальная длина и высота кушетки позволяют комфортно разместиться на ней пациенту практически любого роста и телосложения
- ▶ Два типа кронштейна с ЖК монитором предназначены для комфортного управления процедурой персоналом или самим пациентом
- ▶ Кушетка производится с тремя типами мембраны: светопрозрачной с системой хромотерапии, каучуковой синего или черного цвета. Мембраны позволяют выдерживать распределенную нагрузку до 150 кг
- ▶ Улучшенная система гидрофорсунок обладает более мощным массажным воздействием как по площади, так и по силе.
- ▶ Обновленное ПО с удобным интерфейсом оптимально для управления процедурой.
- ▶ Эффективная система охлаждения позволяет проводить процедуры не опасаясь перегрева.
- ▶ Кушетка может быть выполнена в любом цветовом исполнении по палитре RAL, а также при индивидуальном заказе может быть нанесен аэрографический рисунок
- ▶ Возможны различные комплектации кушетки «Акваспа»



Кушетка бесконтактного гидромассажа «АКВАСПА» снабжена системой подогрева воды в диапазоне 30-35°C, что способствует полному расслаблению и релаксации пациента, а в случае использования кушетки для проведения различных типов обертываний, мягкий эффект тепла способствует пролонгации и усилению терапевтического эффекта процедуры.

По эффективной площади воздействия на тело человека среди подобных изделий кушетка «Акваспа» не имеет аналогов на российском рынке!



Программы массажа:

СТАНДАРТНЫЙ

Последовательное включение каждой из 6-ти зон массажа с интервалом в 23 сек. гидромассаж начинается с зоны верхнего плечевого пояса, последовательно происходит движение массажных струй вдоль всего тела человека по всем возможным массажным точкам каждой из зон массажа до зоны икроножных мышц.

ВОЛНА

Последовательное включение каждой из 6-ти зон массажа с интервалом в 16 сек. гидромассаж начинается с зоны верхнего плечевого пояса, последовательно происходит движение массажных струй вдоль всего тела человека по всем возможным массажным точкам до зоны икроножных мышц.

ЛИМФОДРЕНАЖ

включает в себя прохождение 6 массажных зон вдоль всего тела человека с зоны мышц нижних конечностей до области верхнего плечевого пояса через все массажные точки воздействия (алгоритм обратный режиму «Волна»).

ИНТЕНСИВНЫЙ

парное включение зон: мышц плечевого и грудного отдела, пояснично-крестцового отдела и зоны мышц нижних конечностей с интервалом в 23 сек.

ИМПУЛЬСНЫЙ

Последовательное включение каждой из 6-ти зон массажа с интервалом в 15 сек, при переходе от одной зоны к следующей, включается предыдущая зона 3 раза по 1 сек, через 1 сек. гидромассаж начинается с зоны верхнего плечевого пояса, последовательный переход движения массажных струй вдоль всего тела человека по всем возможным массажным точкам.

ФИТНЕС

комбинация вышеуказанных режимов в заданном промежутке времени.

ИНДИВИДУАЛЬНЫЙ

предполагает выбор одновременной работы любой одной или двух массажных зон из 6-ти в течение заданного оператором времени.

Применение в медицинской практике:

успешно применяется в санаторно-курортных и реабилитационных учреждениях, SPA – салонах и оздоровительных комплексах, центрах эстетической медицины и косметологии, в кабинетах психозомоциональной разгрузки и релаксации, в центрах реабилитации инвалидов, в спортивной медицине для релаксации после интенсивных нагрузок.

Кушетка бесконтактного гидромассажа «АКВАСПА» также используется в косметических обертываниях, грязелечении, талассотерапии, пилингах, ручном массаже.

Эффекты применения:

- ▶▶ происходит расслабление спазмированных мышц, благодаря этому уходит дискомфорт и болевые ощущения;
- ▶▶ улучшается кровоснабжение массируемых тканей (кожи, подкожной клетчатки, мышечного и суставного аппарата), соответственно улучшается их питание и снабжение кислородом;
- ▶▶ восстанавливается венозный и лимфатический отток, что способствует устранению отёчности и выведению шлаков и токсинов из организма. Это свойство незаменимо при хронических воспалительных заболеваниях опорно-двигательного аппарата, а также в программах очищения и детоксикации;
- ▶▶ активизируются обменные процессы в организме, что благотворно сказывается на общем состоянии организма, значительно повышается расход калорий. Это особенно полезно в программах по снижению веса;
- ▶▶ происходит нормализация работы внутренних органов путём реализации рефлексорных механизмов при воздействии на паравертебральные зоны и биологически активные точки – идеальный вариант при комплексном лечении хронических заболеваний сердечно-сосудистой, дыхательной, пищеварительной и других систем;
- ▶▶ снятие усталости и напряжённости, восстановление психоэмоционального равновесия способствуют улучшению настроения и общего самочувствия, повышению жизненного тонуса, быстрому восстановлению работоспособности.

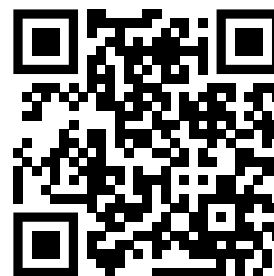
Акваспа

	Кушетка АКВАСПА (с системой электронного индивидуального программирования массажа)	Кушетка АКВАСПА (с функцией одновременного гидромассажа по 12 точкам)	Кушетка АКВАСПА водяная для лечебных обертываний с подогревом
Характеристики:			
Габаритные размеры (общие) ДхШхВ, мм	2450x1100x1160	2450x1100x590	2450x1100x590
Габаритные размеры (кушетки) ДхШхВ, мм	2450x1100x590	2450x1100x590	2450x1100x590
Масса кушетки (без воды), кг	не более 180кг	не более 180кг	не более 180кг
Общий объем заливаемой воды, л	220±10%	220±10%	220±10%
Рабочая температура воды, залитой в резервуар кушетки, С	30-35	30-35	30-35
Время нагрева воды от комнатной температуры (18 С°) до 32 С°, мин	120	120	120
Потребляемая мощность, кВт	3,5	3,0	2
Количество программ гидромассажа	7	1	-
Количество гидрофорсунок	24	12	-
Количество зон гидромассажа	6	6	-
Максимальная распределенная нагрузка на ложе до, кг	150	150	150
Номинальное напряжение сети при частоте 50 Гц, В	220±10%	220±10%	220±10%
Программируемый зональный массаж	+	-	-
Программируемый режим нагрева ложа	+	-	-
ЖК сенсорный экран	+	+	-
Синее, черное ложе толщиной 3 мм / светопрозрачное ложе с системой хромотерапии	+	+	+
Возможные доп. опции			
Одноступенчатая противоскользкая ступень	+	+	+
Назначение			
Талассотерапевтические обертывания	+	+	+
Бесконтактный массаж	+	+	-

220012, (Belarus),, 16, . 125

/ : +375 17 320 70 50, +375 17 320 99 43
/ : +375 29 695 70 50, +375 29 634 03 69

e-mail: darni-ls@bk.ru
e-mail: darnilux@bk.ru
e-mail: darnilux@mail.ru



Информация каталога носит ознакомительный характер