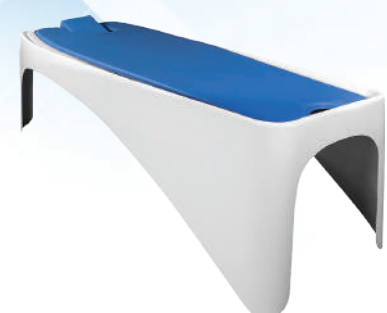


СЕРИЯ КУШЕТОК КОМФОРТ

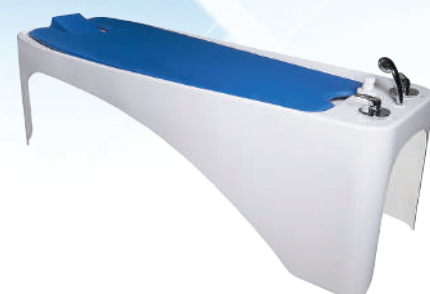
КУШЕТКИ СЕРИИ «КОМФОРТ» ПРЕДНАЗНАЧЕНЫ ДЛЯ ИСПОЛЬЗОВАНИЯ В ЛЕЧЕБНО-ПРОФИЛАКТИЧЕСКИХ, ОЗДОРОВИТЕЛЬНЫХ, КОСМЕТОЛОГИЧЕСКИХ И СПА-ЦЕНТРАХ ДЛЯ ПРОВЕДЕНИЯ ГРЯЗЕВЫХ, ВОДОРΟΣЛЕВЫХ, МАСЛЯНЫХ, СОЛЕВЫХ И ДРУГИХ ТИПОВ ОБЕРТЫВАНИЙ, ВЛАЖНОГО МАССАЖА, С ИСПОЛЬЗОВАНИЕМ РАЗЛИЧНЫХ МИНЕРАЛЬНЫХ И ОРГАНИЧЕСКИХ ДОБАВОК.



«Комфорт» модель 01



«Комфорт» модель 02



«Комфорт» модель 03



«Комфорт» модель 04



«Комфорт» модель 05/06



«Комфорт» модель 07/08



«Комфорт» модель 09



«Комфорт» модель 10



«Комфорт» модель 11

Physiotecnica

ОБОРУДОВАНИЕ ДЛЯ ПОДГОТОВКИ ЛЕЧЕБНЫХ ГРЯЗЕЙ И ПАРАФИНА



ФАНГОПАРАФИНОВАЯ КУХНЯ

Габариты (котел)	780×700×720 мм
Полезный объем (котел)	60 л
Мощность	4,5 кВт



- ▶ **КОТЕЛ ДЛЯ ПОДГОТОВКИ ФАНГО-ПАРАФИНА ГФ-2-60.** Изготовлен из нержавеющей стали выполнен в форме шкафа со сливным вентелем и крышкой для верхней загрузки фанго-парафина.
- ▶ **ТЕРМОШКАФ.** Предназначен для поддержания необходимой температуры фанго-парафиновых смесей. Изготовлен из нержавеющей стали. Выполняет функции поддержания заданной температуры внутри камеры хранения лотков с готовыми фанго-парафиновыми смесями от +40°C до +55°C.
- ▶ **СТОЛ РАБОЧИЙ.** Предназначен для проведения необходимых операций при подготовке фанго-парафина для лечебного применения.
- ▶ **ЛОТОК.** Предназначен для распределения фанго-парафиновых смесей по порциям при проведении процедур или для обеспечения хранения смесей. Лотки изготовлены из нержавеющей стали и поставляются вместе с термошкафом в количестве 12 шт.
- ▶ **ТЕЛЕЖКА.** Предназначена для перевозки лотков с подготовленными фанго-парафиновыми смесями при проведении процедур или обеспечении хранения смесей. Тележка изготовлена из нержавеющей стали, и оснащена поворотными колесиками со стопорными механизмами.

КУХНЯ ДЛЯ ПОДГОТОВКИ ЛЕЧЕБНОЙ ГРЯЗИ

Габариты (котел)	815×700×1100 мм 900×760×1200 мм
Мощность	4,5 кВт



- ▶ **КОТЕЛ** для подготовки лечебной грязи (емкость 60 или 80 л, выполняет функции размешивания, разогрева и разлива лечебной грязи)
- ▶ **ТЕЛЕЖКА ДЛЯ ЛЕЧЕБНОЙ ГРЯЗИ** предназначена для перевозки ведра с подготовленной лечебной грязью при подготовке и проведении процедур или для обеспечения хранения лечебной грязи. Тележка изготовлена из нержавеющей стали. Оснащена поворотными колесиками и удобной рукояткой.
- ▶ **СТОЛ РАБОЧИЙ** предназначен для проведения необходимых операций при процессе подготовки лечебной грязи или фанго-парафина. Изготавливается на заказ.
- ▶ **МОЙКА СО СМЕСИТЕЛЕМ И СЛИВНЫМ ПАТРУБКОМ ДЛЯ РАБОЧЕГО МЕСТА.** Столы рабочие могут оснащаться дополнительным оборудованием: мойка, смеситель холодной и горячей воды



ТЕРМОШКАФ ДЛЯ ХРАНЕНИЯ ФАНГО-ПАРАФИНОВЫХ СМЕСЕЙ

Габариты	680×725×880 мм
Количество лотков	12 шт.
Масса	80 кг
Мощность	0,7 кВт
Напряжение	220 В



ТЕРМОШКАФ ПРЕДНАЗНАЧЕН ДЛЯ ПОДДЕРЖАНИЯ НЕОБХОДИМОЙ ТЕМПЕРАТУРЫ ФАНГО-ПАРАФИНОВЫХ СМЕСЕЙ. ОН МОЖЕТ ИСПОЛЬЗОВАТЬСЯ В АМБУЛАТОРНЫХ, СТАЦИОНАРНЫХ И САНАТОРНО-КУРОРТНЫХ МЕДИЦИНСКИХ ОРГАНИЗАЦИЯХ, ЦЕНТРАХ ЭСТЕТИЧЕСКОЙ МЕДИЦИНЫ, КОСМЕТОЛОГИИ И SPA-САЛОНАХ.

- ▶ Вся конструкция полностью изготовлена из нержавеющей стали,
- ▶ Функция поддержания заданной температуры внутри камеры хранения лотков с готовыми фанго-парафиновыми смесями от +40 до +55°C.
- ▶ Система циркуляции теплого воздуха

НАГРЕВАТЕЛЬ ТЕРМОКОМПРЕССОВ

Габариты	940×540×1060 мм
Объем заливаемой воды	45–80 л
Масса	75 кг
Мощность	2 кВт
Напряжение	220 В

НТМ-16 ПРЕДНАЗНАЧЕН ДЛЯ НАГРЕВА В ВОДЯНОЙ БАНЕ ТЕРМОКОМПРЕССОВ, КОТОРЫЕ ПРИМЕНЯЮТСЯ ДЛЯ СОГРЕВАЮЩИХ ПРОЦЕДУР И МЕДИЦИНСКИХ АППЛИКАЦИЙ. НАГРЕВАТЕЛЬ МОЖЕТ ИСПОЛЬЗОВАТЬСЯ В ФИЗИОТЕРАПЕВТИЧЕСКИХ КАБИНЕТАХ, МЕДИЦИНСКИХ ОРГАНИЗАЦИЯХ, В САНАТОРНО-КУРОРТНЫХ УЧРЕЖДЕНИЯХ, СПОРТИВНЫХ И ОЗДОРОВИТЕЛЬНЫХ ЦЕНТРАХ.



- ▶ Вся конструкция, вместе с кассетами полностью изготовлена из нержавеющей стали, и оснащена регулируемыми по высоте ножками
- ▶ Внутри нагревателя размещены 16 стоек, на которые подвешиваются термокомпрессы
- ▶ Удобная крышка снабжена газлифтом, что позволяет удерживать ее в открытом состоянии
- ▶ Индикация выставления и регулирования температуры на панели управления нагревателя
- ▶ Регулятор температуры воды имеет возможность устанавливать температуру в диапазоне от +30 до +55°C

